

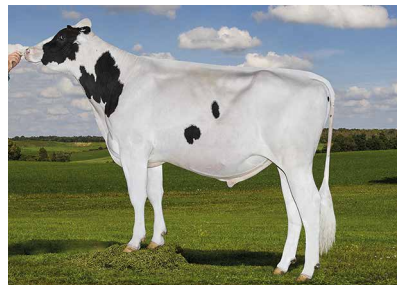
Voorwoord

Dit is de nieuwsbrief van ProPos, een onafhankelijke KI-organisatie. ProPos is van start gegaan in 2001 en werkt vanuit Gemert. Van daaruit bedienen we de regio's Noord-oost-Brabant en Noord-Limburg. Voor de doe-het-zelf-KI is de laatstgenoemde regio zelfs uitgebreid tot de hele provincie. Ook transplanteren, tocht- en drachtcontrole en scannen behoren tot ons pakket.



Basisaanpassing aprildraai

Tijdens de aprildraai hebben we weer de 5 jaarlijkse basisaanpassing gehad. Dit is weer even wennen omdat er op sommige onderdelen best wel wat punten zijn afgegaan. De melk is 316 kg gedaald en het totaal exterieur met 3 punten. De totale nvi daalde hierdoor met 86 punten.



'Tarnish'

Zwartbont

TARNISH (Supershot x McCutchen) vererft veel melk (1697kg) met -0.22 vet en +0.02 eiwit, samen goed voor 110 kg vet en eiwit. Tarnish fokt ruime

brede koeien met goede kruizen. De benen zijn goed met een zeer goede klauwhoek. De uiers zijn goed aangehecht met een prima speenplaatsing voor robotmelkers. Ondanks zijn de hoge productieaanleg scoort Tarnish goed voor vruchtbaarheid (105) en celgetal (106). aAa 345

DROPSHOT RF (Supershot x Aiko) vererft 956 kg melk met +0.26vet en +0.08 eiwit samen goed voor 107 kg vet en eiwit. Ook roodfactor stier Dropshot rf vererft brede koeien die tegen een stootje kunnen. Daarbij vererft hij correct beenwerk met gezonde klauwen en goede klauwhoek (106). De uivererving is rondom goed en ook robot geschikt. Vruchtbaarheid (103) en celgetal (105) zijn prima. aAa342



www.ki-propos.nl

Neem ook eens een kijkje op onze website, www.ki-propos.nl, voor af en toe een nieuwtje of voor een bestelling. U vindt hier ook de stierenkaarten van de verschillende rassen.

APPLICABLE (Silver x McCutchen) is een topexterieur stier (113 totaal) met een mooie productie index. Hij vererft 227 kg melk met +0.38 vet en +0.05 eiwit. Applicable vererft grote, melktypische koeien met extreem goed aangehechte uiers. Ook het beenwerk is van een prima niveau (106) en een goede klauwgezondheid (106). Vruchtbaarheid (103) en celgetal (108) zijn prima. aAa 324

CHECKMATE RF (Aikman x Beacon) is de volgende roodfactor stier die op de kaart komt. Deze pinkenstier (104) vererft 380 kg melk met +0.37 vet en +0.16 eiwit. Checkmate Rf vererft wat kleinere koeien met een mooie voorhand (102). Het beenwerk is rondom correct en wordt goed gebruikt. De uiers zijn goed aangehecht met een goede speenplaatsing. Vruchtbaarheid (102) en celgetal (103) zijn ook prima. aAa 342



'Bono'

BONO (Bookem x Twist) vererft 247 kg melk met +0.37 vet en +0.09 eiwit. Bono vererft wat kleinere koeien met een mooi type. Het beenwerk (103) is rondom goed evenals de uiervererving die ook robot geschikt is. Pinkenstier(102) Bono scoort ook netjes voor vruchtbaarheid (103) en celgetal (103). aAa 243

Zwartbont genomics

BELLROY (Benz x Finder) vererft 1369 kg melk met +0.02 vet en +0.17eiwit. Bellroy vererft melktypische dochters met prima uiers die geschikt zijn voor de robot. Het

beenwerk (102) is ook goed van deze pinkenstier (106). aAa 243

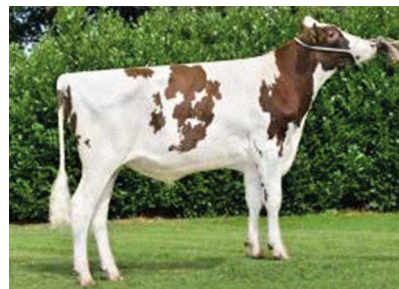
RAVE (Rio x Finder) vererft 697 kg melk met +0.52 vet en +0.21 eiwit. Pinkenstier (105) Rave vererft brede ruime koeien die tegen een stootje kunnen. Het beenwerk is correct en dat geldt ook voor de uiervererving die ook robot geschikt is. aAa 426

RANDOM (Ranger x Board) vererft 1096 kg melk met +0.16 vet en +0.09 eiwit. Random vererft correct gebouwde koeien met een brede voorhand. Het beenwerk (107) is uitstekend. De robot geschikte uiers zijn goed aangehecht. aAa 234

Roodbont

REDNEX (Effort x Freddie) vererft -114 kg melk met +0.01 vet en +0.08 eiwit. Pinkenstier (104) Rednex is een top exterieur stier op alle fronten. Rednex vererft beste frames, super uiers (115) en heel goed beenwerk (106). Vruchtbaarheid (105) en celgetal (106) zijn prima. aAa 345

ISCO RED (Magnum x Ladd P) vererft 719 kg melk met -0.02 vet en +0.06 eiwit. Zijn exterieur vererving is rondom foutloos te noemen. Isco vererft goed ontwikkelde koeien met een brede voorhand en correcte kruizen. Het beenwerk(102) is ook goed. De uiers zijn goed aangehecht en hebben wat langere spenen. Ook de secundaire kenmerken zijn prima: vruchtbaarheid (101) en celgetal (103). aAa 342



'Goldfever'

GOLDFEVER (Go Now rf x Curtis) vererft 375 kg melk met +0.06 vet en +0.04 eiwit. Pinkenstier (102) Goldfever vererft gemiddeld ontwikkelde koeien met prima uiers met wat

langere spenen die zeer geschikt zijn voor de robot. Het beenwerk is correct en wordt goed gebruikt. De persistente(111) dochters hebben een goede vruchtbaarheid (101) en celgetal (105). aAa 423

BART (Whatsapp rf x Stellando rf) vererft 73 kg melk met +0.18vet en +0.02 eiwit. Pinkenstier (104) Bart vererft gemiddeld ontwikkelde koeien met brede kruizen(108). De uiers zijn goed aangehecht en hebben een goede speenplaatsing(105) en lengte (101). Het beenwerk is iets krom(101) en wordt goed gebruikt. Vruchtbaarheid en celgetal is beide prima (105). aAa 516 en +3 bevruchting.

Roodbont genomics

VICTORIA (Anreli x Go Now rf) vererft 1504 kg melk met +0.12 vet en +0.00 eiwit. Pinkenstier (109) Victoria vererft een gemiddelde ontwikkeling met een mooie kruisbreedte(102). Het beenwerk(102) is goed en iets krom. De uiervererving is goed met wat langere spenen(104). Vruchtbaarheid(107) en celgetal(107) zijn heel goed. aAa342

Fleckvieh

SISYPHUS (Symposium x Wille) vererft 357 kg melk met +0.27 vet en +0.07 eiwit. Sisyphus vererft wat kleinere koeien met correct beenwerk (104) en zeer goede uiers (131). Sisyphus is geschikt voor de pinken en heeft aAa 453.